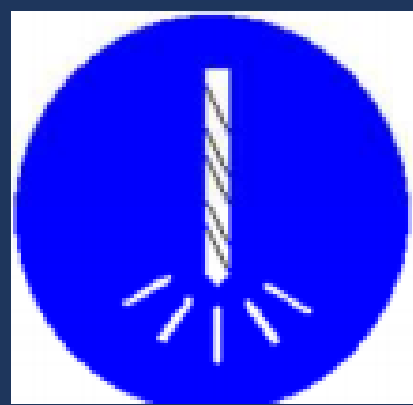
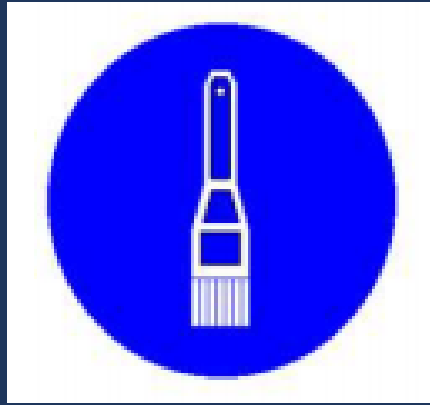
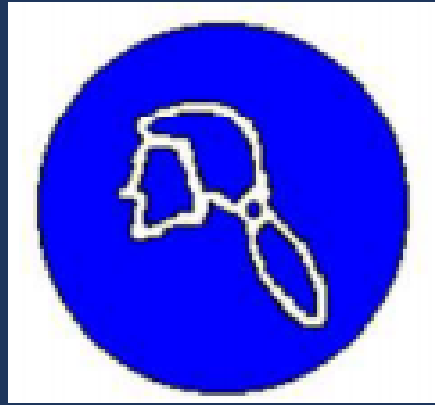


KOLOMBOOR VEILIGHEID

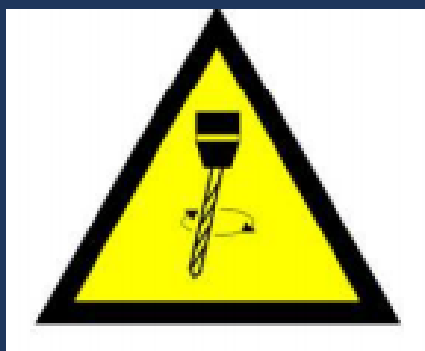


Draag een veiligheidsbril.

Lange haren samengebonden met een elastiek.

Bramen wegvegen met een borstel.

Gebruik scherpe boren.



Boren correct inspannen.

Kracht tijdens het boren juist doseren.

Gevaar voor gegrepen worden.

Gevaar voor wegvliegende delen.

Loshangende kledij vermijden.

Werkstuk goed vastzetten.

Bij onderbreking of beëindigen machine afzetten.

Opgelet!

Bij nood



Handschoenen

